

A VENDRE TYPE 5 - 95.31 m² env. - ST ETIENNE - Centre Ville - 84 900 €



Appartement F4 de 95.31 m² avec cave - SAINT ETIENNE - 1 Rue de Tardy à l'angle de la Place Ferdinand Buisson.
Appartement F4 traversant lumineux de 95.31m² situé au 1er étage d'un immeuble sécurisé sans ascenseur de 3 étages.
Cet appartement nécessite quelques travaux.

- Cuisine séparée 11.58 exposée Sud,
- Séjour (20.52m²) exposé Nord Est avec salle à manger ouverte de 11.12 m²,
- 2 chambres de (8.63 m² et 13.63 m²,
- 1 espace de 6.46 m² peut être aménagé en dressing ou en bureau,
- Salle de bain avec douche de 4.16 m²
- WC séparé (1.36m²),
- De nombreux rangements dans l'appartement.

Cave

INFORMATIONS :

- Double vitrage PVC - Volets manuels.
- Chauffage et eau chaude : individuel gaz.
- Provisions sur charges : 229.16€/trim soit 76.38€/mois (entretien des parties communes, syndic, fonds de travaux).
- Décompte de charges : 1 008.06 €/an (84 €/mois)
- Taxe foncière (2025) : 1 005€
- Interphone.
- Fibre
- DPE : E/286 - E/63

COPROPRIETE :

- Numéros des lots vendus : 12 et 28 représentant 88/100èmes des parties communes générales.
- Nombres de lots : 16
- Procédure en cours : non

PRIX : 92 000 €

Honoraires à la charge du vendeur

CONTACT : Barbara KLEIN LETORD

Mail : barbara.klein@delomier.fr

Tél : 07 64 86 42 83







Les informations sur les risques auxquels ce bien est exposé sont disponibles sur le site Géorisques : www.georisques.gouv.fr. Honoraires à la charge du vendeur. Montant estimé des dépenses annuelles d'énergie pour un usage standard : entre 2 400 et 3 310 euros. Prix moyens des énergies indexés en 2023.

Montant estimé des dépenses annuelles d'énergie pour un usage standard : 2400 à 3310 euros (année 2023).

REFERENCE

Référence : 201

CARACTERISTIQUES

 1er étage	 Surface de 95.31 m ²
 Séjour de 20.52 m ²	 5 pièces
 2 chambres	 1 salle

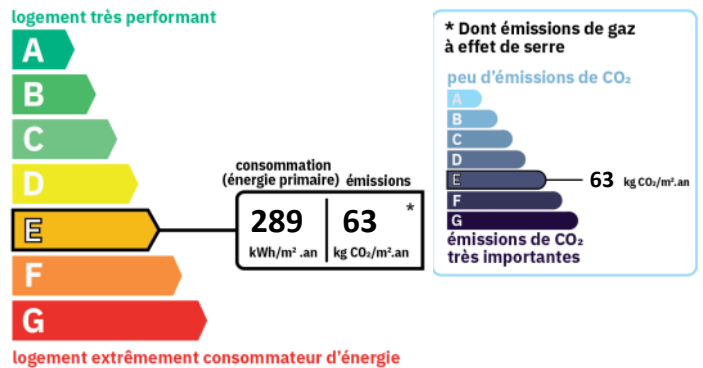
AMENAGEMENTS EXTERIEURS

Exposition : Nord-est
 Construit en : 1915
 Caves : 1


AMENAGEMENTS INTERIEURS

Salles de bains : 1
 Chauffage : INDIVIDUEL/GAZ

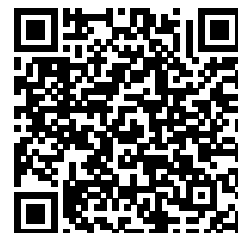
CLASSE ENERGIE ET CLASSE CLIMAT



CONNEXION INTERNET

 Cuivre DSL : de 8 à 30 Mbit/s
 Fibre optique : plus de 1 Gbit/s

VOIR L'ANNONCE SUR NOTRE SITE INTERNET



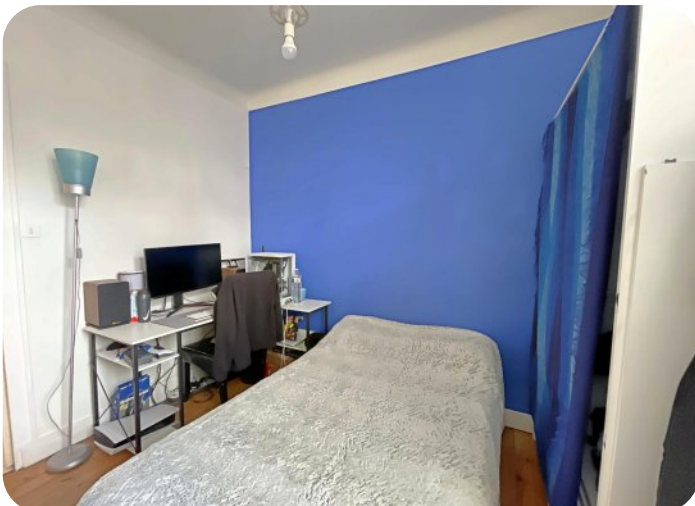
Barbara KLEIN LETORD

Conseillère Transaction

07 64 86 42 83

Barbara.klein@delomier.fr

9 Rue Général Foy
42000 SAINT-ETIENNE



CABINET DELOMIER - contact@delomier.fr - www.delomier.fr

Siège social : 9 rue du Général Foy 42000 ST-Etienne - SARL au capital de 135 000 euros - RCS ST-ETIENNE 74 B 69 - SIRET 776 384 695 00016 - APE 6832 A - Carte n°CPI 4202 2017 000 023 258 - Garantie CEGC 16 RUE HOCHÉ TOUR KUPKA B TSA39999 92919 LA DEFENSE CEDEX - Non détention de fonds





