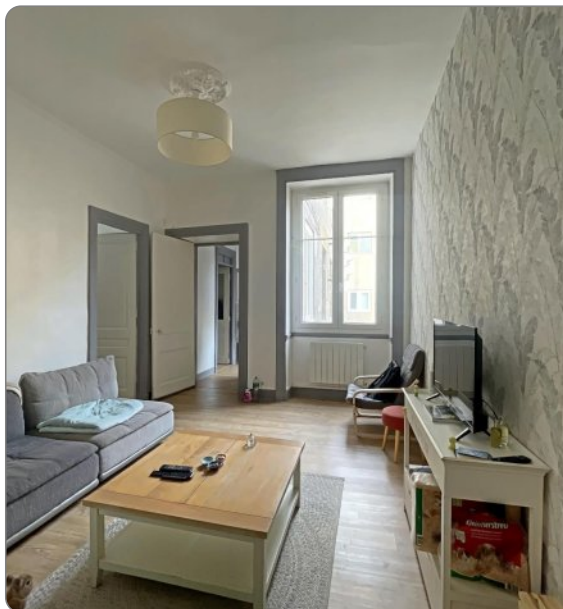


A VENDRE TYPE 3 - 47.8 m² env. - ST ETIENNE - Centre Ville - 97 000 €



Appartement F2 de 47.80 m² Rue de la Résistance - SAINT ETIENNE - Rue de la Résistance, hyper-centre, avec locataire en place.
Appartement F2 de 47.80 m² situé au 2ème étage d'un immeuble sécurisé de 4 étages.

- Hall d'entrée (4.55 m²)
- Cuisine séparée (10.08 m²),
- Séjour avec placard (16.99 m²),
- Grande chambre avec placard (12.67 m²),
- Salle d'eau avec douche (2.91 m²),
- WC séparé (0.60 m²),
- Locataire en place. Bail en date du 01.08.2025
- Cave

INFORMATIONS :

Double vitrage PVC

Chauffage et eau chaude : individuel électrique

Provisions sur charges (2024) : 624.39€/an soit 52.03€/mois (entretien des parties communes, syndic, fonds de travaux).

Taxe foncière (2025) : 542€

Interphone.

Bail en cours depuis le 20/12/2021. Loyer : 526.81 + 130 € de charges

DPE : E 317 - C/12

COPROPRIETE :

Numéros des lots vendus : 22 et 35 représentant 255/10050èmes des parties communes générales.

Nombres de lots : 17

Travaux de façade déjà votés par l'assemblée générales

Procédure en cours : non

PRIX : 97 000 €

Honoraires à la charge du vendeur

CONTACT : Barbara KLEIN LETORD

Mail : barbara.klein@delomier.fr

Té : 07 64 86 42 83

les informations sur les risques auxquels ce bien est exposé sont disponibles sur le site Géorisques : www.georisques.gouv.fr. Honoraires à la charge du vendeur. Montant estimé des dépenses annuelles d'énergie pour un usage standard : entre 1 441 et 1 949 euros. Prix moyens des énergies indexés en 2023.

Montant estimé des dépenses annuelles d'énergie pour un usage standard : 1441 à 1949 euros (année 2023).

REFERENCE

Référence : 209

CARACTERISTIQUES



2ème étage



Surface de 47.8 m²



Séjour de 16.41 m²



3 pièces



1 chambre



2 salles

AMENAGEMENTS EXTERIEURS

Exposition : Ouest

AMENAGEMENTS INTERIEURS

Salles de bains : 1

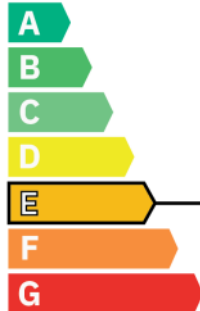
Salles d'eau : 1

Chauffage : INDIVIDUEL/ELECTRIQUE

Eau chaude : /Cumulus électrique

CLASSE ENERGIE ET CLASSE CLIMAT

logement très performant

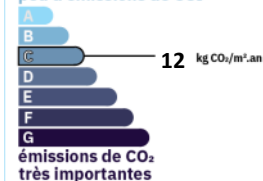


consommation (énergie primaire) émissions
317 kWh/m² .an | 12 kg CO₂/m².an *

logement extrêmement consommateur d'énergie

* Dont émissions de gaz à effet de serre

peu d'émissions de CO₂



émissions de CO₂ très importantes

CONNEXION INTERNET



Cuivre DSL : de 8 à 30 Mbit/s

Fibre optique : plus de 1 Gbit/s

VOIR L'ANNONCE SUR NOTRE SITE INTERNET





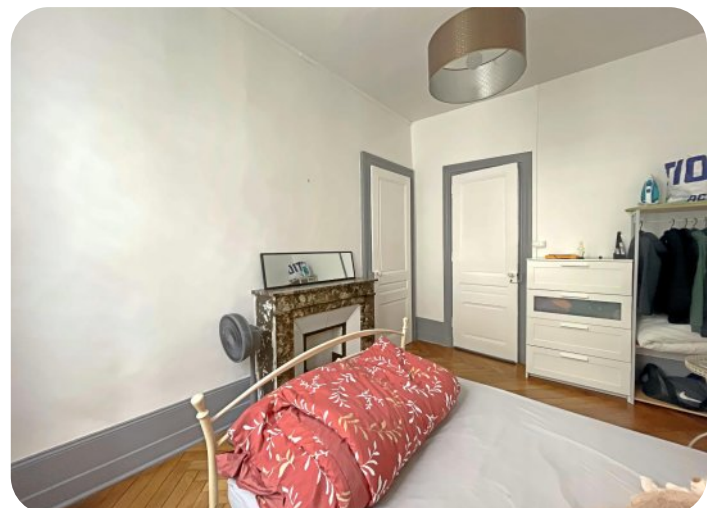
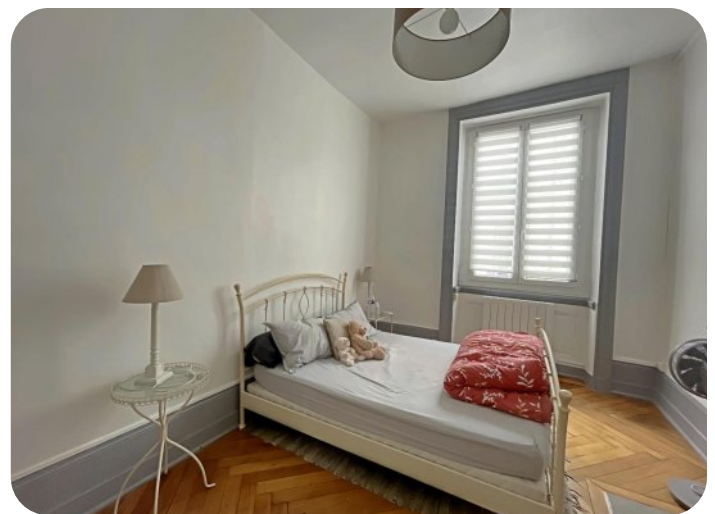
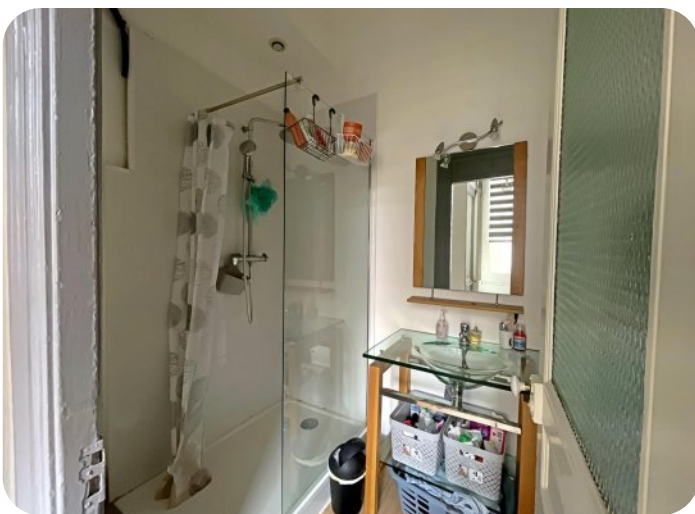
Barbara KLEIN LETORD

Conseillère Transaction

07 64 86 42 83

Barbara.klein@delomier.fr

9 Rue Général Foy
42000 SAINT-ETIENNE



CABINET DELOMIER - contact@delomier.fr - www.delomier.fr

Siège social : 9 rue du Général Foy 42000 ST-Etienne - SARL au capital de 135 000 euros - RCS ST-ETIENNE 74 B 69 – SIRET 776 384 695 00016 - APE 6832 A - Carte n°CPI 4202 2017 000 023 258 - Garantie CEGC 16 RUE HOCHÉ TOUR KUPKA B TSA39999 92919 LA DEFENSE CEDEX - Non détention de fonds



