

## A LOUER TYPE 4 - 82.08 m<sup>2</sup> - ST ETIENNE - 930 € CC par mois



RUE MICHELET - Hyper centre, idéalement situé, rue Michelet, secteur calme et agréable, à proximité des écoles, commerces et transports.  
 Appartement bourgeois meublé de 82.08m<sup>2</sup>, entièrement rénové avec matériaux de qualité, au premier étage de l'immeuble bien entretenu, avec ascenseur.

T4 meublé offrant pièce de vie lumineuse ouverte sur une cuisine équipée avec plaque de cuisson, hotte, four et frigo, 2 salles d'eau, un WC, une buanderie avec lave linge et sèche linge, trois chambres avec lits double, Chaudière récente, huisseries double vitrage, chauffage individuel gaz.

Loyer de 930,00 euros par mois charges comprises dont 75,00 euros par mois de provision pour charges (soumis à la régularisation annuelle).

Les honoraires charge locataire sont de 766,00 euros ( soit 9,33 euros/m<sup>2</sup> ) dont 110,00 euros pour état des lieux ( soit 1,34 euros/m<sup>2</sup> ).

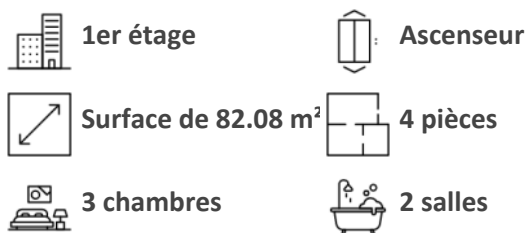
Montant estimé des dépenses annuelles d'énergie pour un usage standard : entre 1 060 et 1 480 euros. Prix moyens des énergies indexés en 2021.

Montant estimé des dépenses annuelles d'énergie pour un usage standard : 1060 à 1480 euros (année 2021).

### REFERENCE

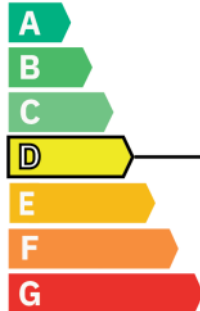
Référence : 255

### CARACTERISTIQUES



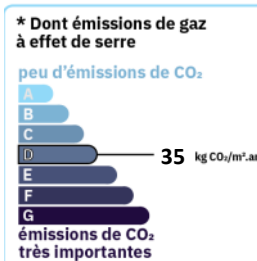
### CLASSE ENERGIE ET CLASSE CLIMAT

logement très performant



consommation (énergie primaire) émissions  
**175** | **35** \*  
 kWh/m<sup>2</sup>.an | kg CO<sub>2</sub>/m<sup>2</sup>.an

logement extrêmement consommateur d'énergie



### AMENAGEMENTS EXTERIEURS

### AMENAGEMENTS INTERIEURS

Cuisine : EQUIPEE  
 Meublé : Oui  
 Salles d'eau : 2  
 Chauffage : INDIVIDUEL/GAZ

### CONNEXION INTERNET

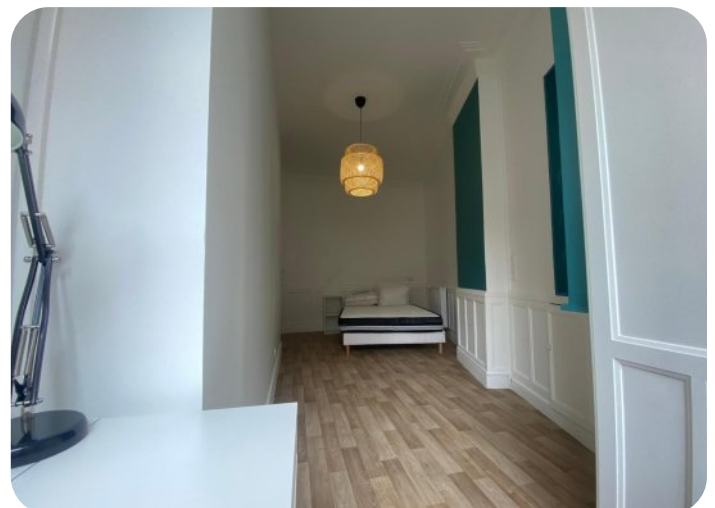
📶 Cuivre DSL : de 8 à 30 Mbit/s  
 Fibre optique : plus de 1 Gbit/s

### DISPONIBILITE

Disponible : 23/06/2026

### INFORMATIONS FINANCIERES

Loyer charges comprises : 930 €/mois  
 dont provision de charges : 75 €





**CABINET DELOMIER - contact@delomier.fr - www.delomier.fr**

Siège social : 9 rue du Général Foy 42000 ST-Etienne - SARL au capital de 135 000 euros - RCS ST-ETIENNE 74 B 69 - SIRET 776 384 695 00016 - APE 6832 A - Carte n°CPI 4202 2017 000 023 258 - Garantie CEGC 16 RUE HOCHÉ TOUR KUPKA B TSA39999 92919 LA DEFENSE CEDEX - Non détention de fonds



