

F1 Centre ville



Découvrez cet appartement F1 situé sous les combles, en plein centre-ville. Son emplacement stratégique offre un accès rapide aux commerces, aux services et aux commodités du quotidien.

L'agencement en espace optimisé sous toiture permet de profiter d'un cadre de vie fonctionnel. La configuration "sous les combles" crée une ambiance intimiste et donne du caractère au lieu.

Vous bénéficiez aussi d'une belle luminosité grâce à la situation en hauteur, et traversant. Un bien particulièrement pertinent pour un investissement, avec une demande locative généralement dynamique en centre-ville.

Prenez le temps de venir le visiter : contactez-moi pour organiser une visite.

INFORMATIONS :

PVC Dble vitrage

Chauffage et eau chaude : individuel électrique;

Provisions sur charges : 268.19 €/an(soit 22.35 €/mois : entretien parties communes, fonds de travaux, syndic)

Taxe foncière (2025) : 350 €

DPE : E/305- B/11

COPROPRIETE :

Numéro du lot vendu : 38 représentant 20/700èmes des parties communes générales.

Nombres de lots : 21 lots

Procédure en cours : non

PRIX : 47 000 €

Honoraires à la charge du vendeur

CONTACT : Barbara KLEIN LETORD

Mail : barbara.klein@delomier.fr

Tél : 07 64 86 42 83 / zéro sept- soixante quatre - quatre vingt six - quarante deux - quatre vingt trois

les informations sur les risques auxquels ce bien est exposé sont disponibles sur le site Géorisques : www.georisques.gouv.fr

Montant estimé des dépenses annuelles d'énergie pour un usage standard : 711 à 963 euros (année 2023).

REFERENCE

Référence : 271

CARACTERISTIQUES

 4ème étage

 Surface de 22.25 m²

 Séjour de 11.15 m²

 2 pièces

 1 chambre

 1 salle

AMENAGEMENTS EXTERIEURS

Exposition : Est-ouest

Construit en : 1948

Vitrage : Double

Huisseries : PVC

Dernier étage : Oui

Interphone : Oui

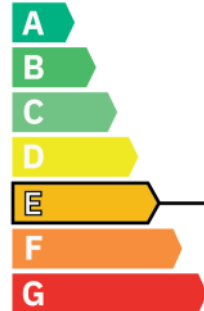
Assainissement : Tout à l'égout

AMENAGEMENTS INTERIEURS

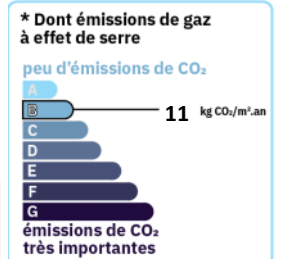
Cuisine : AMERICAINE

CLASSE ENERGIE ET CLASSE CLIMAT


logement très performant



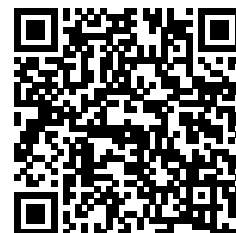
consommation (énergie primaire) émissions
305 kWh/m².an | 11 kg CO₂/m².an *



CONNEXION INTERNET

 Cuivre DSL : de 8 à 30 Mbit/s
Fibre optique : plus de 1 Gbit/s

VOIR L'ANNONCE SUR NOTRE SITE INTERNET



Barbara KLEIN LETORD

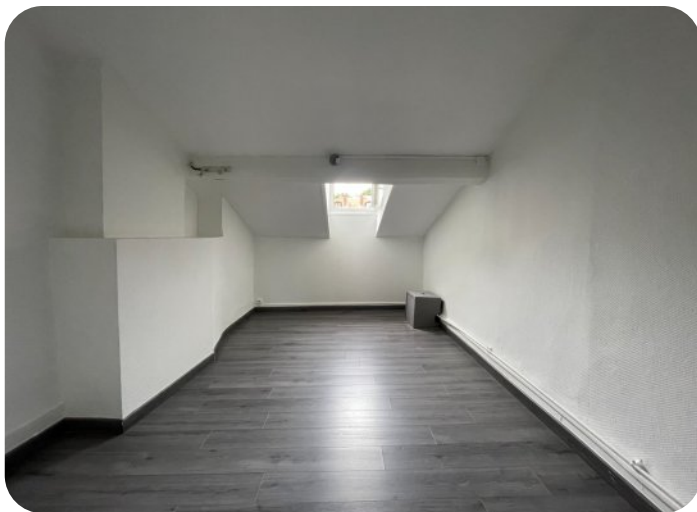
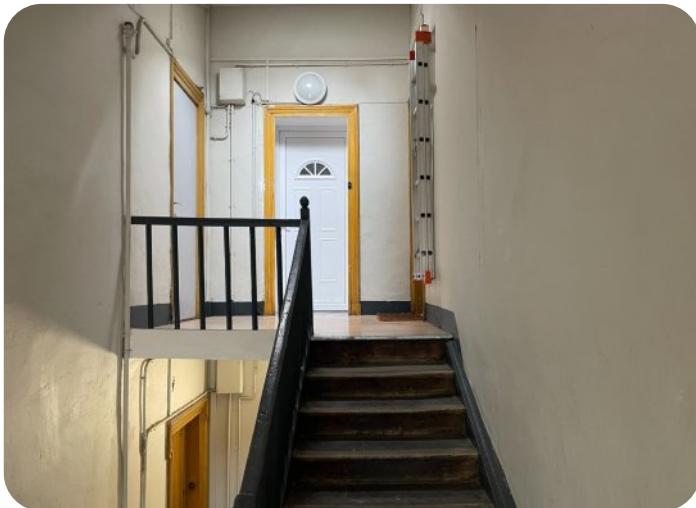
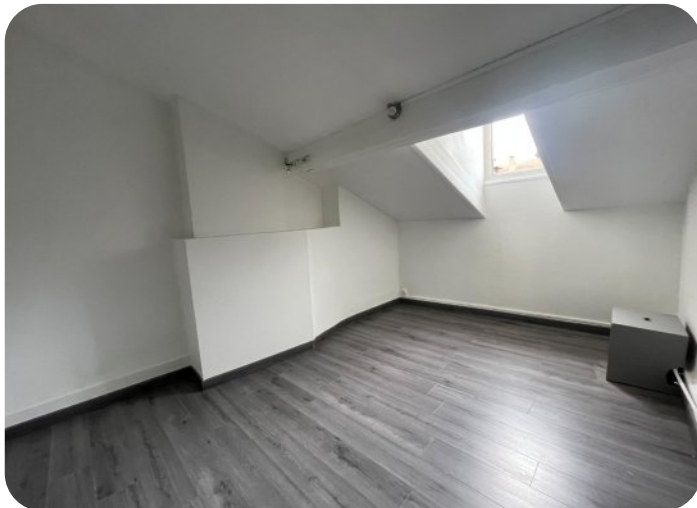
Conseillère Transaction



07 64 86 42 83

Barbara.klein@delomier.fr

9 Rue Général Foy
42000 SAINT-ETIENNE



CABINET DELOMIER - contact@delomier.fr - www.delomier.fr

Siège social : 9 rue du Général Foy 42000 ST-Etienne - SARL au capital de 135 000 euros - RCS ST-ETIENNE 74 B 69 - SIRET 776 384 695 00016 - APE 6832 A - Carte n°CPI 4202 2017 000 023 258 - Garantie CEGC 16 RUE HOCHÉ TOUR KUPKA B TSA39999 92919 LA DEFENSE CEDEX - Non détention de fonds



