

## Saint Marcellin en Forez - Maison avec 1200m<sup>2</sup> de terrain



Saint Marcellin en Forez, à proximité de l'école primaire, à deux pas des grands axes.

Cette maison traditionnelle de 125,59 m<sup>2</sup> sur un terrain de 1200m<sup>2</sup> avec jacuzzi, dans un cadre de vie agréable, sans vis-à-vis, ni mitoyenneté, entièrement clôturé, vous offre au RDC une pièce à vivre avec un salon ouvert sur une cuisine équipée, donnant sur l'extérieur, une suite parentale avec salle de bain et bureau, un hall d'entrée avec rangement. Au 1er niveau, un grand espace de vie pouvant être aménagé en chambre, 2 chambres, une salle d'eau avec WC, placard mural. Chauffage par clim réversible et radiateurs électriques, eau chaude par cumulus.

Entretien du jacuzzi et entretien des espaces verts à la charge des locataires.

Montant estimé des dépenses annuelles d'énergie pour un usage standard : 800 à 1140 euros (année 2023).

### REFERENCE

Référence : 272

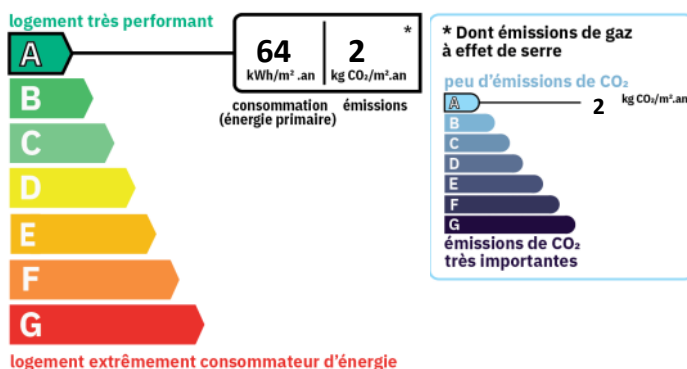
### CARACTERISTIQUES



### AMENAGEMENTS EXTERIEURS

Construction : **Maison traditionnelle**  
 Toiture : **Tuiles**  
 Vitrage : **Double**  
 Huisseries : **PVC**

### CLASSE ENERGIE ET CLASSE CLIMAT



### CONNEXION INTERNET

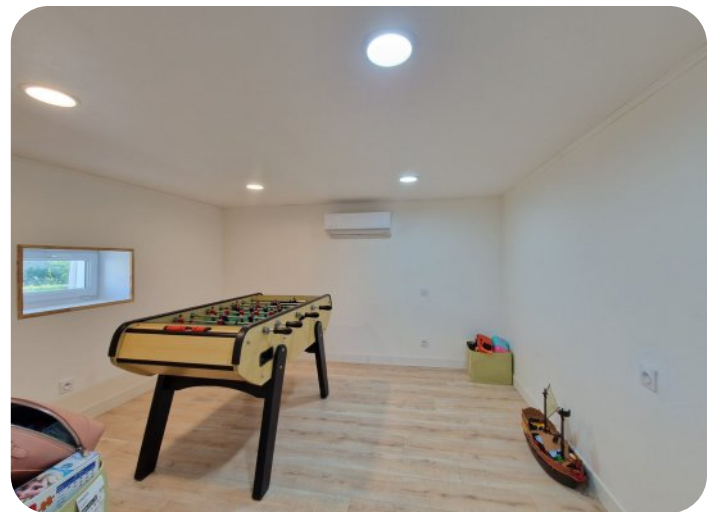
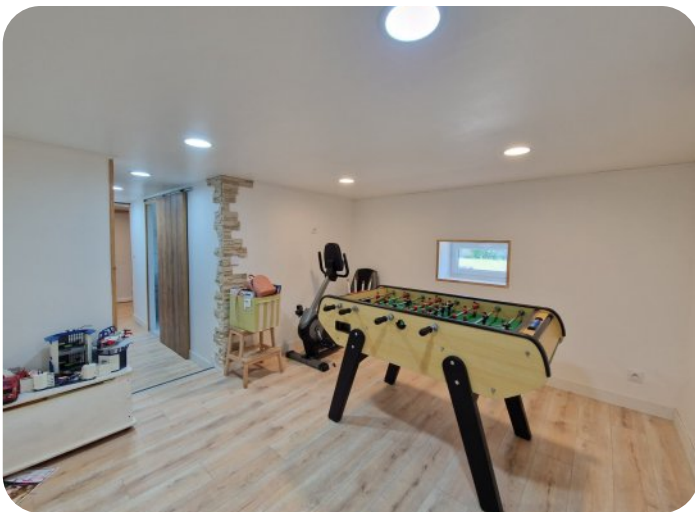
📶 Cuivre DSL : de 8 à 30 Mbit/s  
 Fibre optique : plus de 1 Gbit/s

### DISPONIBILITE

Disponible : **01/08/2026**

### AMENAGEMENTS INTERIEURS

Pièces : **5**  
 Chambres : **3 dont 1 au rez-de-chaussée**





**CABINET DELOMIER - contact@delomier.fr - www.delomier.fr**

Siège social : 9 rue du Général Foy 42000 ST-Etienne - SARL au capital de 135 000 euros - RCS ST-ETIENNE 74 B 69 - SIRET 776 384 695 00016 - APE 6832 A - Carte n°CPI 4202 2017 000 023 258 - Garantie CEGC 16 RUE HOCHÉ TOUR KUPKA B TSA39999 92919 LA DEFENSE CEDEX - Non détention de fonds

